

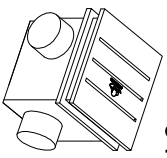


Guia de instalação - Ciclo 500

Os itens **B**, **C**, e **D** são adquiridos separadamente.

Cisterna enterrada

Caso o elemento filtrante fique de difícil remoção, use vaselina nas borrachas de vedação laterais.



01 filtro Ciclo 500

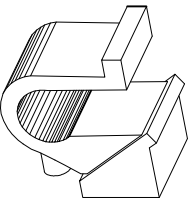
A

01 câmara de filtragem

01 elemento filtrante

01 tampa

02 parafusos de aço inox



01 Multi Sifão

B

Extravasa o excesso, impede a entrada de gases e vetores (como insetos e roedores).

01 Boia Mangureira

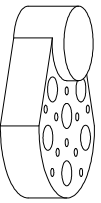
C



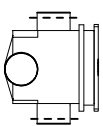
Capta a melhor água do reservatório (8-15 cm abaixo da lâmina superior e o mais longe possível do fundo).

01 Freio Aerador

D



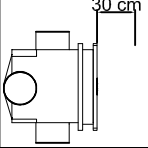
Oxigena a água, evita a turbulência e privilegia a decantação.



Serre 1,5 cm das entradas superiores para a entrada da água captada.

Recomendamos a limpeza do filtro a cada 30 dias.

Deixe espaço suficiente para remoção e limpeza do filtro. (30 cm)



Motobomba ou pressurizador

Utilize um pedaço de tubo de 50 mm para dar apoio perfeito ao Multi Sifão e encha de água logo após a instalação

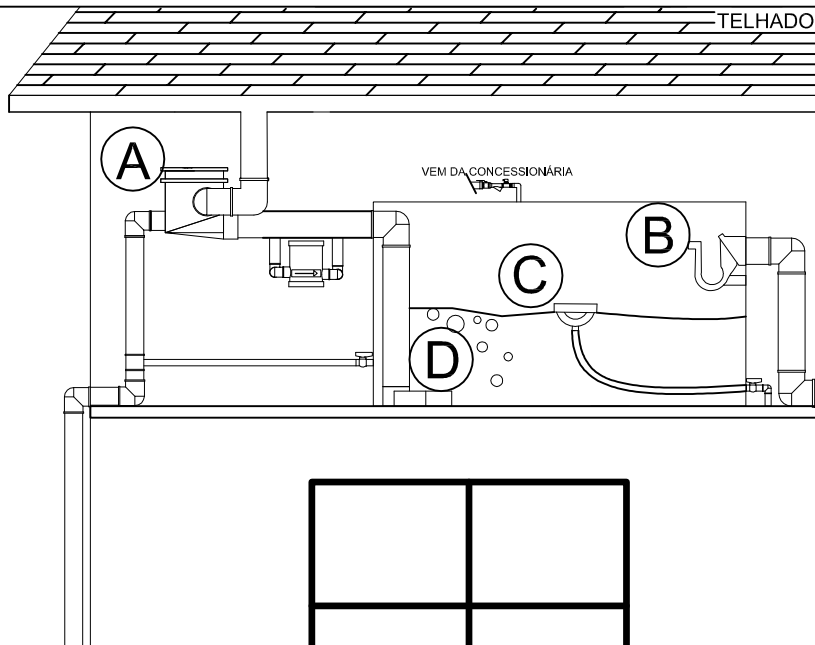
Sugestão:
Use um realimentador para casos de estiação e para evitar *linha cruzada*.

Encosta no fundo
Limpeza da
caixa d'água

Conecte a Boia Mangureira o mais próximo possível do fundo.

* A ilustração pode ser diferente do seu equipamento dependendo do modelo.

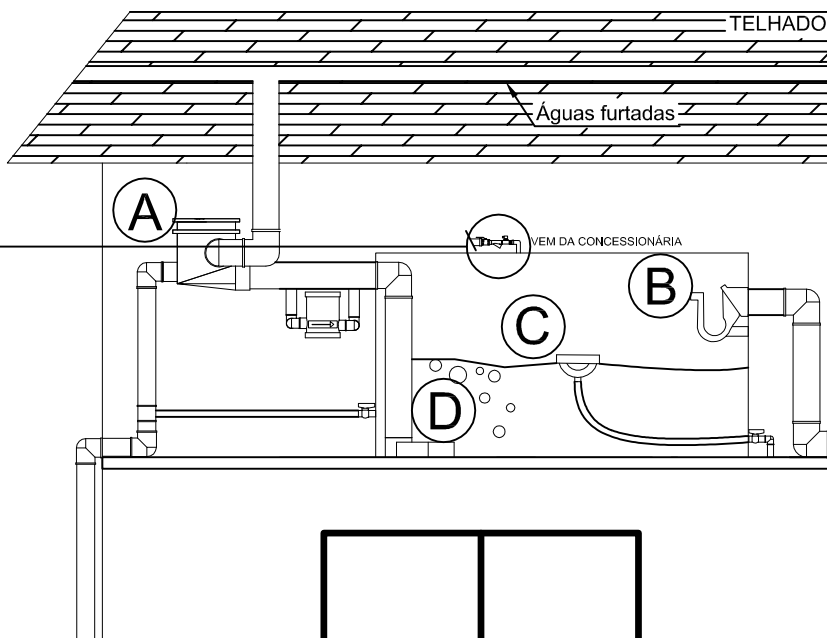
Cisterna sobre a laje usando calha



Obs:

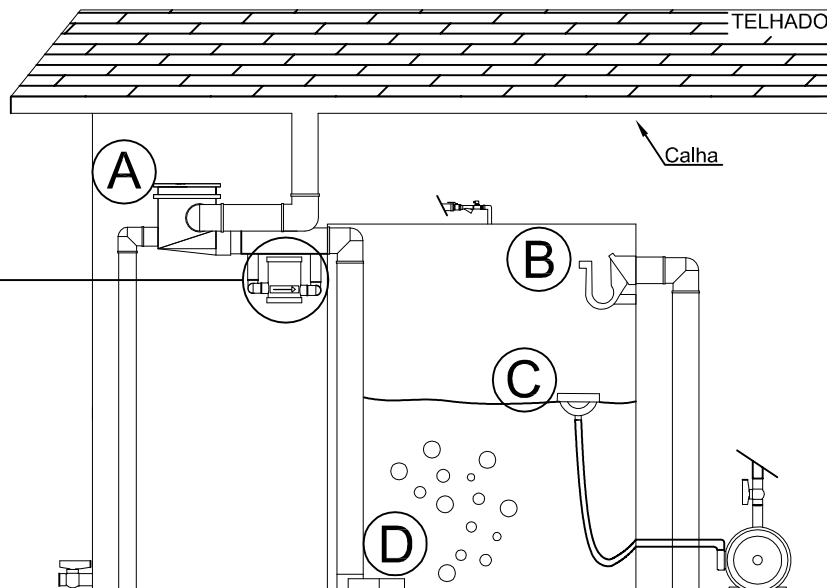
Todas as observações feitas na folha de frente devem ser obedecidas em todos os tipos de instalação.

Cisterna sobre a laje usando águas furtadas



Sugestão: Realimentador

Cisterna sobre o chão



Sugestão: Clorador